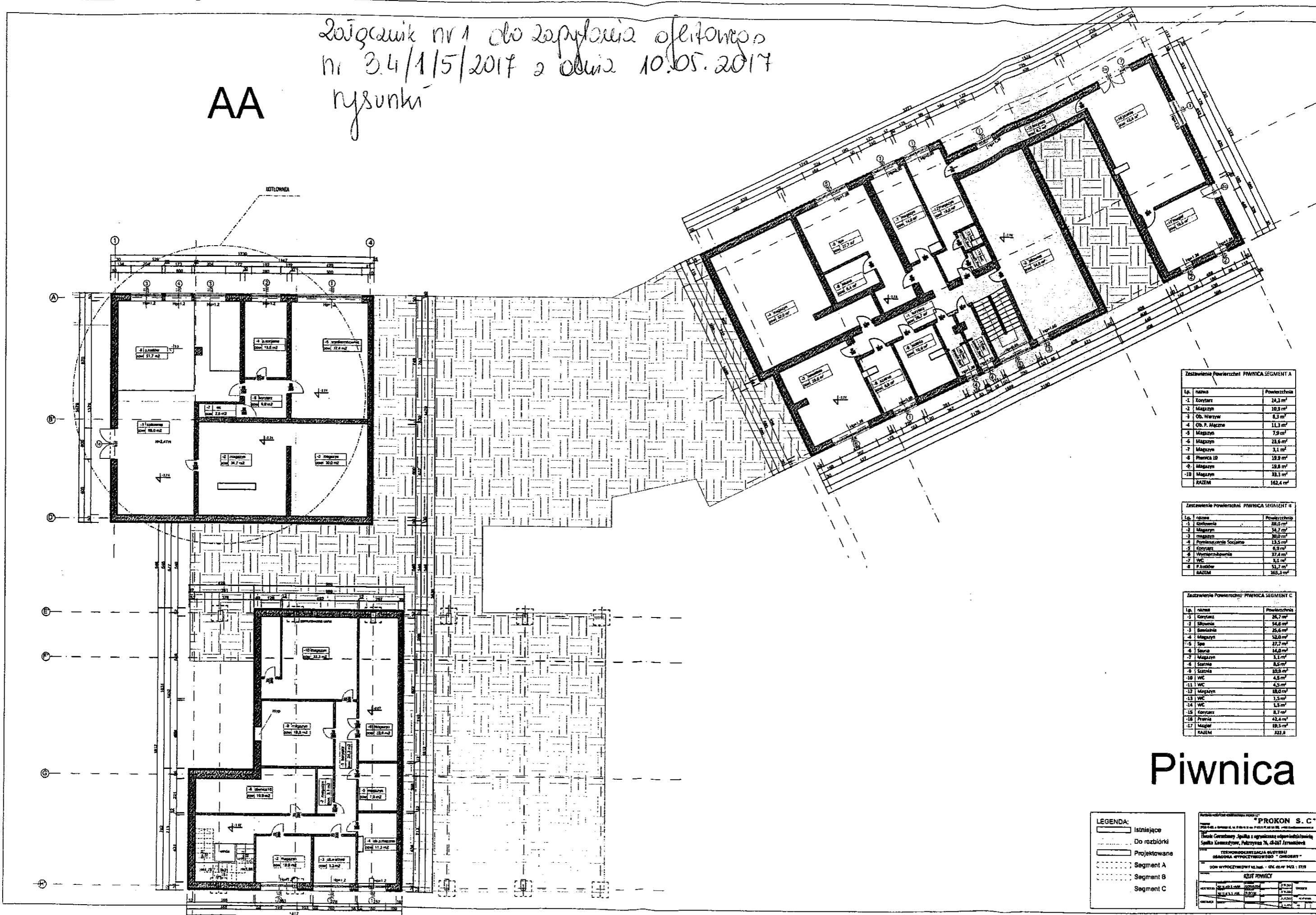


Załącznik nr 1 do zaopiniowania ofertowego  
nr 3.4/1/5/2017 z dnia 10.05.2017  
rysunki

AA



Zestawienie Powierzchni PIWNICA SEGMENT A

Lp.	nazwa	Powierzchnia
1	Korytarz	24,3 m <sup>2</sup>
2	Magazyn	10,9 m <sup>2</sup>
3	Ob. Warty	8,3 m <sup>2</sup>
4	Ob. P. Magazyn	11,3 m <sup>2</sup>
5	Magazyn	7,9 m <sup>2</sup>
6	Magazyn	23,6 m <sup>2</sup>
7	Magazyn	3,1 m <sup>2</sup>
8	Piwnica 10	19,9 m <sup>2</sup>
9	Magazyn	19,8 m <sup>2</sup>
10	Magazyn	33,1 m <sup>2</sup>
RAZEM		162,4 m <sup>2</sup>

Zestawienie Powierzchni PIWNICA SEGMENT B

Lp.	nazwa	Powierzchnia
1	Kuchnia	28,0 m <sup>2</sup>
2	Magazyn	14,7 m <sup>2</sup>
3	Magazyn	10,0 m <sup>2</sup>
4	Pomieszczenie Socjalne	13,5 m <sup>2</sup>
5	Korytarz	6,9 m <sup>2</sup>
6	Wymiarowanie	17,4 m <sup>2</sup>
7	WC	1,1 m <sup>2</sup>
8	P. kładowe	11,7 m <sup>2</sup>
RAZEM		105,3 m <sup>2</sup>

Zestawienie Powierzchni PIWNICA SEGMENT C

Lp.	nazwa	Powierzchnia
1	Korytarz	26,7 m <sup>2</sup>
2	Słownia	54,6 m <sup>2</sup>
3	Słownia	25,6 m <sup>2</sup>
4	Magazyn	12,0 m <sup>2</sup>
5	Sto	27,7 m <sup>2</sup>
6	Sto	14,8 m <sup>2</sup>
7	Magazyn	1,1 m <sup>2</sup>
8	Słownia	8,5 m <sup>2</sup>
9	Słownia	10,9 m <sup>2</sup>
10	WC	4,5 m <sup>2</sup>
11	WC	4,5 m <sup>2</sup>
12	Magazyn	18,0 m <sup>2</sup>
13	WC	1,5 m <sup>2</sup>
14	WC	1,5 m <sup>2</sup>
15	Korytarz	8,7 m <sup>2</sup>
16	Przebieg	42,4 m <sup>2</sup>
17	Magazyn	19,5 m <sup>2</sup>
RAZEM		222,9 m <sup>2</sup>

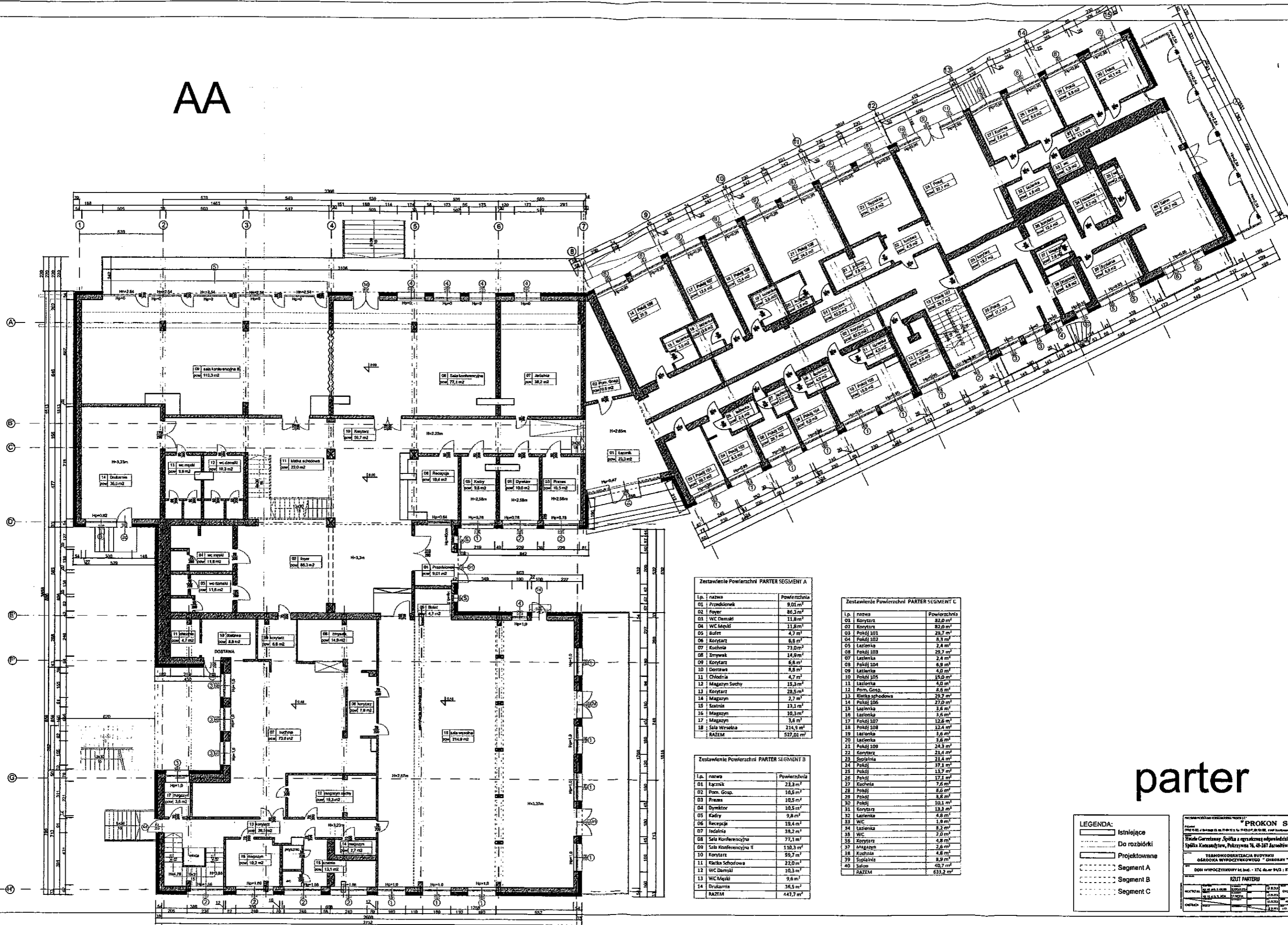
# Piwnica

LEGENDA:

- Istniejące
- - - - - Do rozbiórki
- ▬ Projektowane
- ▬ Segment A
- ▬ Segment B
- ▬ Segment C

PROKON S. C.  
Towarzystwo Spółka z ograniczoną odpowiedzialnością  
Spółka Komandytowa, Polzyska 76, 05-267 Jastrzębia  
CECHOWANIE I ZAOPINIOWANIE  
OBIEKTU WYKONCZYWALNEGO "OBIEKT"  
DOK. WYKONCZYWALNEGO - OK. 01/17/17/17  
KOD PIWNICY  
Lp. Nazwa Powierzchnia  
1. Korytarz 26,7 m<sup>2</sup>  
2. Słownia 54,6 m<sup>2</sup>  
3. Słownia 25,6 m<sup>2</sup>  
4. Magazyn 12,0 m<sup>2</sup>  
5. Sto 27,7 m<sup>2</sup>  
6. Sto 14,8 m<sup>2</sup>  
7. Magazyn 1,1 m<sup>2</sup>  
8. Słownia 8,5 m<sup>2</sup>  
9. Słownia 10,9 m<sup>2</sup>  
10. WC 4,5 m<sup>2</sup>  
11. WC 4,5 m<sup>2</sup>  
12. Magazyn 18,0 m<sup>2</sup>  
13. WC 1,5 m<sup>2</sup>  
14. WC 1,5 m<sup>2</sup>  
15. Korytarz 8,7 m<sup>2</sup>  
16. Przebieg 42,4 m<sup>2</sup>  
17. Magazyn 19,5 m<sup>2</sup>  
RAZEM 222,9 m<sup>2</sup>

AA



Zestawienie Powierzchni PARTER SEGMENT A

Lp. / nazwa	Powierzchnia
01 Przedsiłonek	9,01 m <sup>2</sup>
02 Foyer	86,3 m <sup>2</sup>
03 WC Damski	11,8 m <sup>2</sup>
04 WC Męski	11,8 m <sup>2</sup>
05 Bufet	4,7 m <sup>2</sup>
06 Korytarz	6,8 m <sup>2</sup>
07 Kuchnia	73,0 m <sup>2</sup>
08 Zmywak	14,9 m <sup>2</sup>
09 Korytarz	6,6 m <sup>2</sup>
10 Dostawa	4,7 m <sup>2</sup>
11 Chłodziwa	4,7 m <sup>2</sup>
12 Magazyn Sady	15,3 m <sup>2</sup>
13 Korytarz	28,5 m <sup>2</sup>
14 Magazyn	2,7 m <sup>2</sup>
15 Szafnia	13,1 m <sup>2</sup>
16 Magazyn	10,3 m <sup>2</sup>
17 Magazyn	3,6 m <sup>2</sup>
18 Sala Wesele	214,9 m <sup>2</sup>
<b>RAZEM</b>	<b>527,01 m<sup>2</sup></b>

Zestawienie Powierzchni PARTER SEGMENT B

Lp. / nazwa	Powierzchnia
01 Łazienka	23,3 m <sup>2</sup>
02 Pom. Gosp.	10,6 m <sup>2</sup>
03 Przech.	10,5 m <sup>2</sup>
04 Dyktor	10,5 m <sup>2</sup>
05 Kady	9,8 m <sup>2</sup>
06 Recepcja	19,4 m <sup>2</sup>
07 Jadalnia	38,2 m <sup>2</sup>
08 Sala Konferencyjna	77,1 m <sup>2</sup>
09 Sala Konferencyjna II	110,3 m <sup>2</sup>
10 Korytarz	59,7 m <sup>2</sup>
11 Klatka Schodowa	22,0 m <sup>2</sup>
12 WC Damski	10,3 m <sup>2</sup>
13 WC Męski	9,8 m <sup>2</sup>
14 Działanie	36,5 m <sup>2</sup>
<b>RAZEM</b>	<b>447,7 m<sup>2</sup></b>

Zestawienie Powierzchni PARTER SEGMENT C

Lp. / nazwa	Powierzchnia
01 Korytarz	82,0 m <sup>2</sup>
02 Korytarz	82,0 m <sup>2</sup>
03 Pokój 101	29,7 m <sup>2</sup>
04 Pokój 102	8,3 m <sup>2</sup>
05 Łazienka	2,4 m <sup>2</sup>
06 Pokój 103	29,7 m <sup>2</sup>
07 Łazienka	2,4 m <sup>2</sup>
08 Pokój 104	6,9 m <sup>2</sup>
09 Łazienka	4,0 m <sup>2</sup>
10 Pokój 105	15,0 m <sup>2</sup>
11 Łazienka	4,0 m <sup>2</sup>
12 Pom. Gosp.	8,6 m <sup>2</sup>
13 Klatka schodowa	29,7 m <sup>2</sup>
14 Pokój 106	27,0 m <sup>2</sup>
15 Łazienka	3,6 m <sup>2</sup>
16 Łazienka	1,6 m <sup>2</sup>
17 Pokój 107	12,6 m <sup>2</sup>
18 Pokój 108	12,4 m <sup>2</sup>
19 Łazienka	3,6 m <sup>2</sup>
20 Łazienka	3,6 m <sup>2</sup>
21 Pokój 109	24,3 m <sup>2</sup>
22 Korytarz	21,4 m <sup>2</sup>
23 Sytylacja	21,4 m <sup>2</sup>
24 Pokój	37,3 m <sup>2</sup>
25 Pokój	13,7 m <sup>2</sup>
26 Pokój	17,1 m <sup>2</sup>
27 Kuchnia	7,6 m <sup>2</sup>
28 Pokój	8,6 m <sup>2</sup>
29 Pokój	8,6 m <sup>2</sup>
30 Pokój	10,1 m <sup>2</sup>
31 Korytarz	13,3 m <sup>2</sup>
32 Łazienka	4,8 m <sup>2</sup>
33 WC	1,9 m <sup>2</sup>
34 Łazienka	8,2 m <sup>2</sup>
35 WC	2,0 m <sup>2</sup>
36 Korytarz	4,8 m <sup>2</sup>
37 Kuchnia	2,8 m <sup>2</sup>
38 Kuchnia	4,8 m <sup>2</sup>
39 Sytylacja	8,9 m <sup>2</sup>
40 Salon	40,7 m <sup>2</sup>
<b>RAZEM</b>	<b>633,2 m<sup>2</sup></b>

**LEGENDA:**

- Istniejące
- Do rozbiórki
- Projektowane
- Segment A
- Segment B
- Segment C

**PROKON S.C.**  
 Biuro Architektury i Inżynierii  
 ul. Główna 10, 00-000 Warszawa  
 Tel. (022) 25 12 12 12  
 E-mail: biuro@prokon.pl

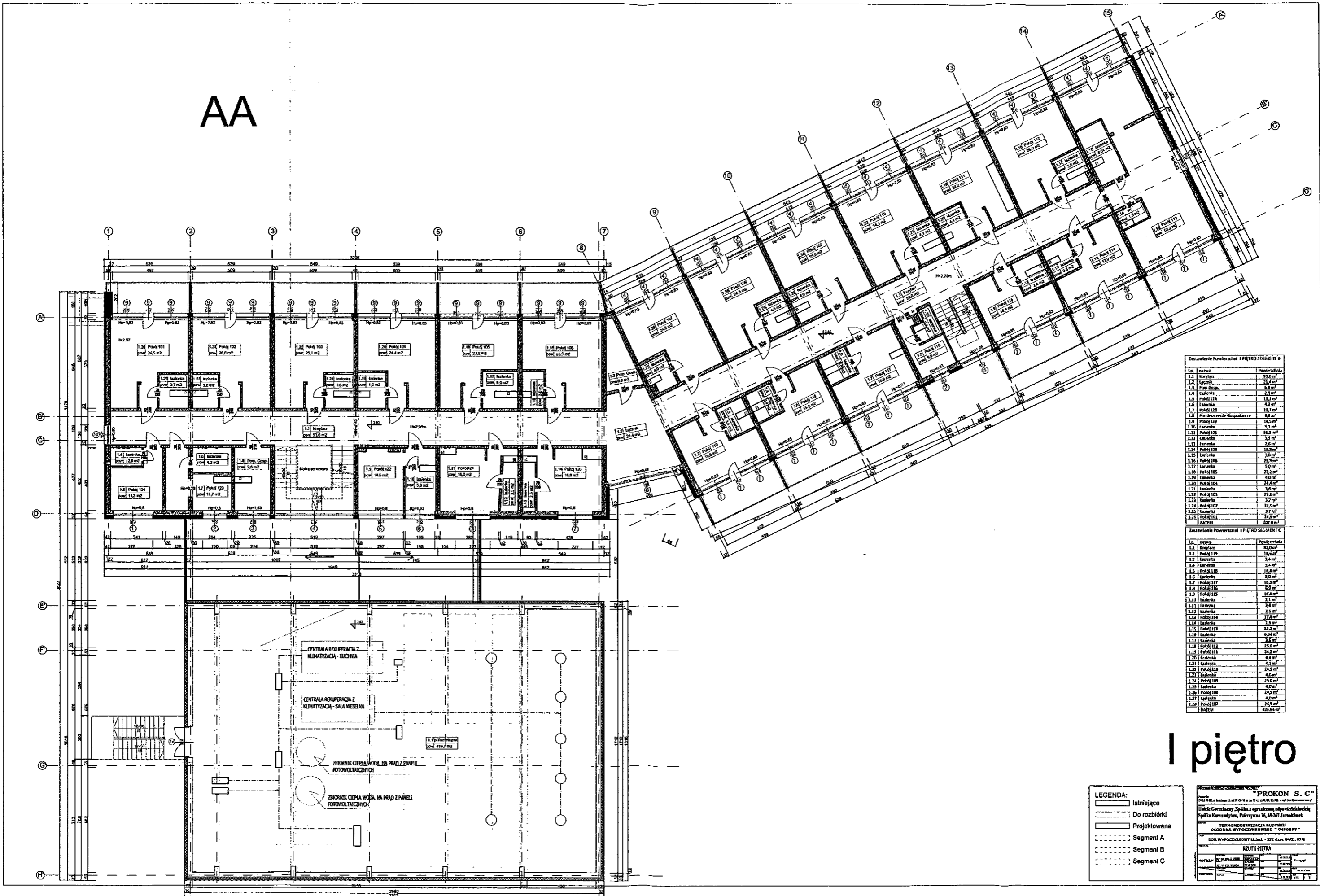
PRACOWNIK WYKONUJĄCY: **DR J. K.**  
 DATA WYKONANIA: **12.12.2012**

**RDZUT PARTERU**

WYKONANO	WYKONANO	WYKONANO	WYKONANO
WYKONANO	WYKONANO	WYKONANO	WYKONANO

parter

AA



Zestawienie Powierzchni I PIĘTRO SEGMENT B

Lp.	Nazwa	Powierzchnia
1.1	Korytarz	93,6 m <sup>2</sup>
1.2	Łazienka	21,4 m <sup>2</sup>
1.3	Przebieg	6,8 m <sup>2</sup>
1.4	Łazienka	2,0 m <sup>2</sup>
1.5	Pokój 114	18,3 m <sup>2</sup>
1.6	Łazienka	4,2 m <sup>2</sup>
1.7	Pokój 113	18,7 m <sup>2</sup>
1.8	Pomieszczenie gospodarcze	9,6 m <sup>2</sup>
1.9	Pokój 112	24,5 m <sup>2</sup>
1.10	Łazienka	5,1 m <sup>2</sup>
1.11	Pokój 111	16,0 m <sup>2</sup>
1.12	Łazienka	3,5 m <sup>2</sup>
1.13	Łazienka	2,6 m <sup>2</sup>
1.14	Pokój 110	15,9 m <sup>2</sup>
1.15	Łazienka	3,0 m <sup>2</sup>
1.16	Pokój 109	25,5 m <sup>2</sup>
1.17	Łazienka	5,0 m <sup>2</sup>
1.18	Pokój 108	22,4 m <sup>2</sup>
1.19	Łazienka	4,0 m <sup>2</sup>
1.20	Pokój 107	24,4 m <sup>2</sup>
1.21	Łazienka	3,5 m <sup>2</sup>
1.22	Łazienka	2,6 m <sup>2</sup>
1.23	Łazienka	3,2 m <sup>2</sup>
1.24	Pokój 106	31,2 m <sup>2</sup>
1.25	Łazienka	3,7 m <sup>2</sup>
1.26	Pokój 105	24,5 m <sup>2</sup>
1.27	Łazienka	4,2 m <sup>2</sup>
1.28	Pokój 104	42,0 m <sup>2</sup>

Zestawienie Powierzchni I PIĘTRO SEGMENT C

Lp.	Nazwa	Powierzchnia
1.1	Korytarz	82,0 m <sup>2</sup>
1.2	Pokój 119	18,5 m <sup>2</sup>
1.3	Łazienka	3,4 m <sup>2</sup>
1.4	Łazienka	3,4 m <sup>2</sup>
1.5	Pokój 118	16,8 m <sup>2</sup>
1.6	Łazienka	3,0 m <sup>2</sup>
1.7	Pokój 117	18,2 m <sup>2</sup>
1.8	Pokój 116	6,5 m <sup>2</sup>
1.9	Pokój 115	16,4 m <sup>2</sup>
1.10	Łazienka	2,1 m <sup>2</sup>
1.11	Łazienka	3,4 m <sup>2</sup>
1.12	Łazienka	3,5 m <sup>2</sup>
1.13	Pokój 114	17,0 m <sup>2</sup>
1.14	Łazienka	1,5 m <sup>2</sup>
1.15	Pokój 113	53,7 m <sup>2</sup>
1.16	Łazienka	6,6 m <sup>2</sup>
1.17	Łazienka	3,6 m <sup>2</sup>
1.18	Pokój 112	15,0 m <sup>2</sup>
1.19	Pokój 111	24,2 m <sup>2</sup>
1.20	Łazienka	4,4 m <sup>2</sup>
1.21	Łazienka	4,1 m <sup>2</sup>
1.22	Pokój 110	24,3 m <sup>2</sup>
1.23	Łazienka	4,0 m <sup>2</sup>
1.24	Pokój 109	25,0 m <sup>2</sup>
1.25	Łazienka	4,0 m <sup>2</sup>
1.26	Pokój 108	24,5 m <sup>2</sup>
1.27	Łazienka	4,0 m <sup>2</sup>
1.28	Pokój 107	24,5 m <sup>2</sup>
1.29	Kuchnia	42,0 m <sup>2</sup>

**LEGENDA:**

- Istniejące
- - - - - Do rozbiórki
- ▬ Projektowane
- Segment A
- Segment B
- Segment C

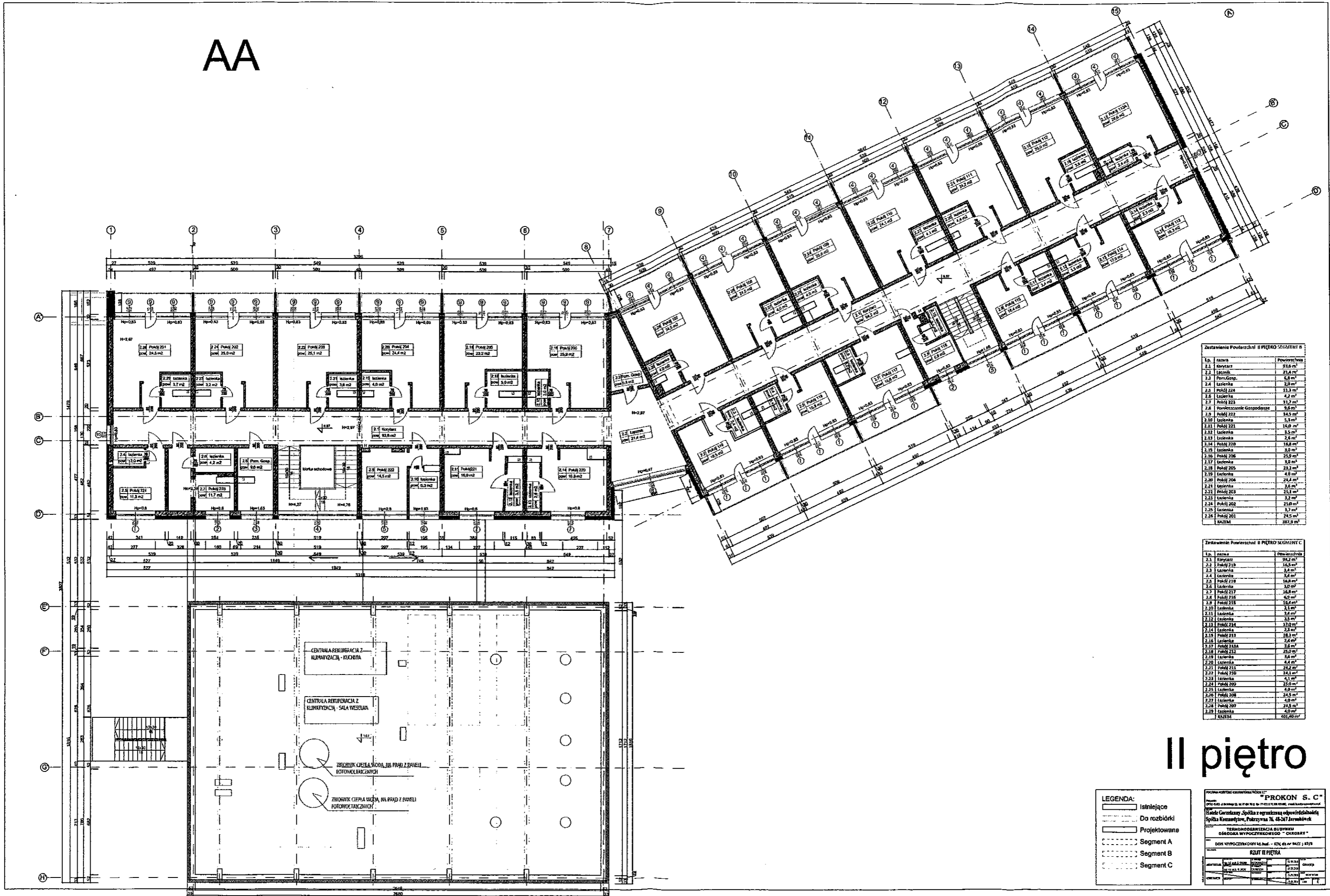
# I piętro

**PROKON S. C.**  
 Biuro Projektowe Spółka z ograniczoną odpowiedzialnością  
 Spółka z siedzibą w Warszawie, ul. Chałubińskiego 10, 00-611 Warszawa  
 NIP: 525-245-12-34, REGON: 142085215, KRS: 000041215  
 TERYTORIALNA WYKONAWCZA FIRMOWA  
 OŚRODEK WYKONAWCZY "ENBRAY"  
 DOLNY WYKONAWCZY W.Ł. - 222 624 942 / 071

**KZUŁ I PIĘTRA**

Opis	Wzrost	Waga	Temperatura	Wilgotność
1.01	1,80	75	20	60
1.02	1,75	70	18	55
1.03	1,85	80	22	65
1.04	1,70	65	15	50
1.05	1,90	85	25	70

AA



Zestawienie Powierzchni II PIĘTRO SEGMENT B

Lp.	Nazwa	Powierzchnia
2.1	Korytarz	93,6 m <sup>2</sup>
2.2	Łazienka	21,4 m <sup>2</sup>
2.3	Pokój Główny	6,2 m <sup>2</sup>
2.4	Łazienka	2,8 m <sup>2</sup>
2.5	Pokój 224	11,3 m <sup>2</sup>
2.6	Łazienka	4,2 m <sup>2</sup>
2.7	Pokój 223	11,7 m <sup>2</sup>
2.8	Powierzchnia Gospodarcza	3,0 m <sup>2</sup>
2.9	Pokój 222	14,5 m <sup>2</sup>
2.10	Łazienka	5,8 m <sup>2</sup>
2.11	Pokój 221	16,0 m <sup>2</sup>
2.12	Łazienka	3,5 m <sup>2</sup>
2.13	Łazienka	2,4 m <sup>2</sup>
2.14	Pokój 220	18,2 m <sup>2</sup>
2.15	Łazienka	3,0 m <sup>2</sup>
2.16	Pokój 206	25,9 m <sup>2</sup>
2.17	Łazienka	3,0 m <sup>2</sup>
2.18	Pokój 205	21,2 m <sup>2</sup>
2.19	Łazienka	4,8 m <sup>2</sup>
2.20	Pokój 204	24,4 m <sup>2</sup>
2.21	Łazienka	3,6 m <sup>2</sup>
2.22	Pokój 203	25,4 m <sup>2</sup>
2.23	Łazienka	3,2 m <sup>2</sup>
2.24	Pokój 202	25,0 m <sup>2</sup>
2.25	Łazienka	1,7 m <sup>2</sup>
2.26	Pokój 201	24,5 m <sup>2</sup>
RAZEM		397,9 m <sup>2</sup>

Zestawienie Powierzchni II PIĘTRO SEGMENT C

Lp.	Nazwa	Powierzchnia
2.1	Korytarz	94,2 m <sup>2</sup>
2.2	Pokój 219	16,5 m <sup>2</sup>
2.3	Łazienka	3,4 m <sup>2</sup>
2.4	Łazienka	5,4 m <sup>2</sup>
2.5	Pokój 218	18,8 m <sup>2</sup>
2.6	Łazienka	3,0 m <sup>2</sup>
2.7	Pokój 217	24,6 m <sup>2</sup>
2.8	Pokój 216	40,2 m <sup>2</sup>
2.9	Pokój 215	16,4 m <sup>2</sup>
2.10	Łazienka	2,1 m <sup>2</sup>
2.11	Łazienka	3,4 m <sup>2</sup>
2.12	Łazienka	3,5 m <sup>2</sup>
2.13	Pokój 214	17,0 m <sup>2</sup>
2.14	Łazienka	3,3 m <sup>2</sup>
2.15	Pokój 213	18,3 m <sup>2</sup>
2.16	Łazienka	2,4 m <sup>2</sup>
2.17	Pokój 212A	3,8 m <sup>2</sup>
2.18	Pokój 212	20,0 m <sup>2</sup>
2.19	Łazienka	5,6 m <sup>2</sup>
2.20	Łazienka	4,4 m <sup>2</sup>
2.21	Pokój 211	24,2 m <sup>2</sup>
2.22	Pokój 210	24,1 m <sup>2</sup>
2.23	Łazienka	4,1 m <sup>2</sup>
2.24	Pokój 209	23,0 m <sup>2</sup>
2.25	Łazienka	4,0 m <sup>2</sup>
2.26	Pokój 208	24,3 m <sup>2</sup>
2.27	Łazienka	4,0 m <sup>2</sup>
2.28	Pokój 207	24,3 m <sup>2</sup>
2.29	Łazienka	4,0 m <sup>2</sup>
RAZEM		101,40 m <sup>2</sup>

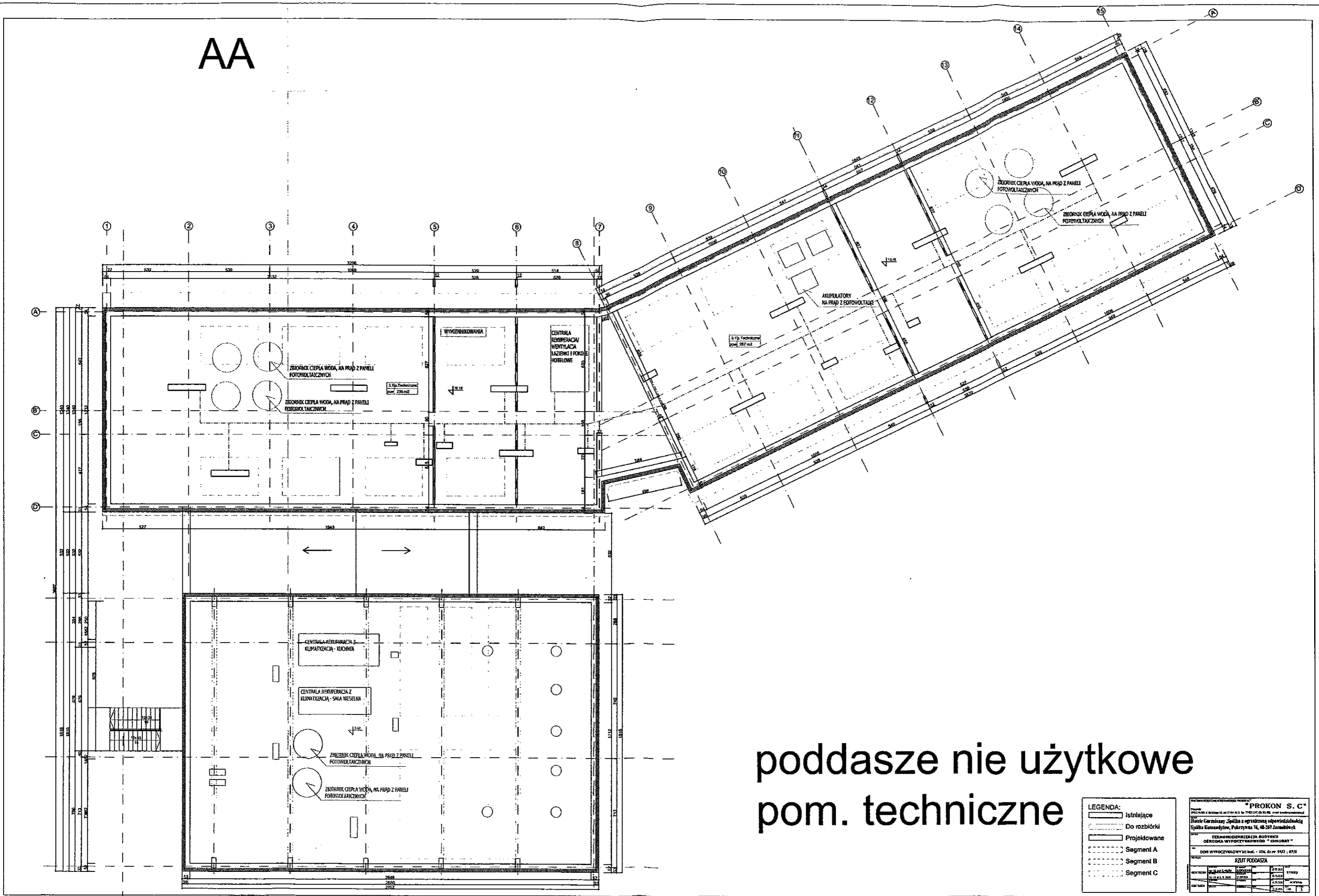
# II piętro

- LEGENDA:
- Istniejące
  - - - - - Do rozbiórki
  - Projektowane
  - Segment A
  - Segment B
  - Segment C

PRKON S. C.  
 Biuro Architektury, Wzrostu i Rozwoju w Przestrzeni i Czasie, w Warszawie  
 Biuro Architektury, Wzrostu i Rozwoju w Przestrzeni i Czasie, w Warszawie  
 Spółka z ograniczoną odpowiedzialnością  
 Spółka z siedzibą w Warszawie, ul. Chałubińskiego 16, 00-611 Warszawa  
 NIP: 525-240-10-10, REGON: 142082000, KRS: 0000400000  
 TERYTORIUM DZIAŁALNOŚCI: WARSZAWA  
 OSOBNY WYPOCZYTKOWY "OURBAY"  
 DOK. WYPOCZYTKOWY 14.04.2014 - 14.04.2014 nr 14/2 / 17/2  
 RZUT II PIĘTRA

PROJEKTOWAŁ	mgr inż. S. J. J.	PROJEKTOWAŁ	mgr inż. S. J. J.
OPRACOWAŁ	mgr inż. S. J. J.	OPRACOWAŁ	mgr inż. S. J. J.
WYKONAŁ	mgr inż. S. J. J.	WYKONAŁ	mgr inż. S. J. J.
WYKONAŁ	mgr inż. S. J. J.	WYKONAŁ	mgr inż. S. J. J.

AA



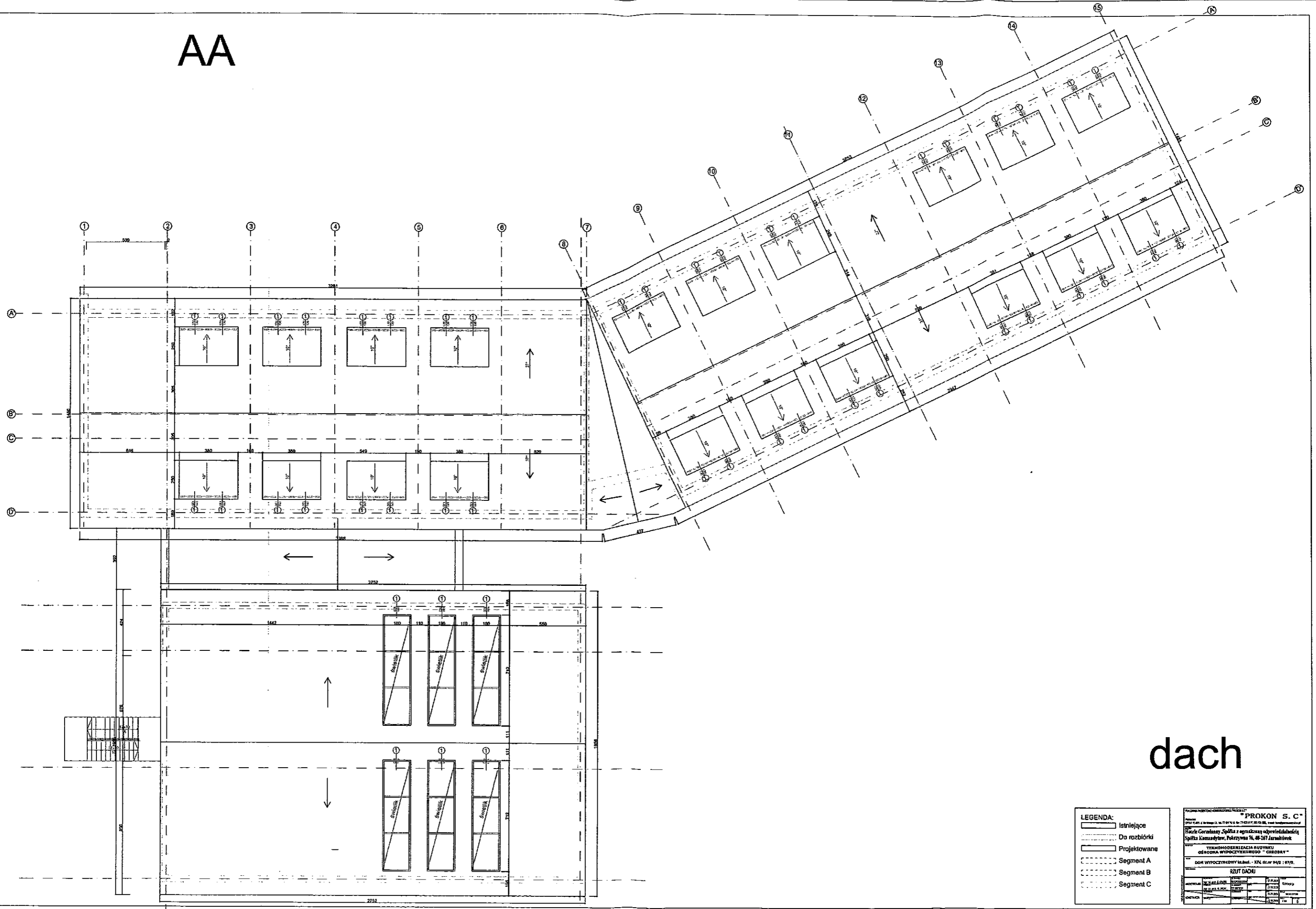
poddasze nie użytkowe  
pom. techniczne

LEGENDA:

- Istniejące
- Do rozbiórki
- Projektowane
- Segment A
- Segment B
- Segment C

"PROKON S. C."																	
<small>Prokono Sp. z o.o. ul. Wolności 11, 01-145 Warszawa          Nipko Górniany Spółka z ograniczoną odpowiedzialnością          Spółka Komandytowa, Puławska 76, 00-247 Warszawa</small>																	
<b>TECHNOLOGICZNA BUDOWA</b> OBIEKTU WYCIĄGOWEGO "SŁOBIK"																	
DOK. WYPOCZYTKOWY S. BUD. - XN, Nr nr 142 / 072																	
<b>RZUT PODDASZA</b>																	
<table border="1"> <tr> <th>Imię i Nazwisko</th> <th>Stanowisko</th> <th>Podpis</th> <th>Opis</th> </tr> <tr> <td> </td> <td> </td> <td> </td> <td> </td> </tr> </table>	Imię i Nazwisko	Stanowisko	Podpis	Opis					<table border="1"> <tr> <td> </td> <td> </td> <td> </td> <td> </td> </tr> <tr> <td> </td> <td> </td> <td> </td> <td> </td> </tr> </table>								
Imię i Nazwisko	Stanowisko	Podpis	Opis														

AA

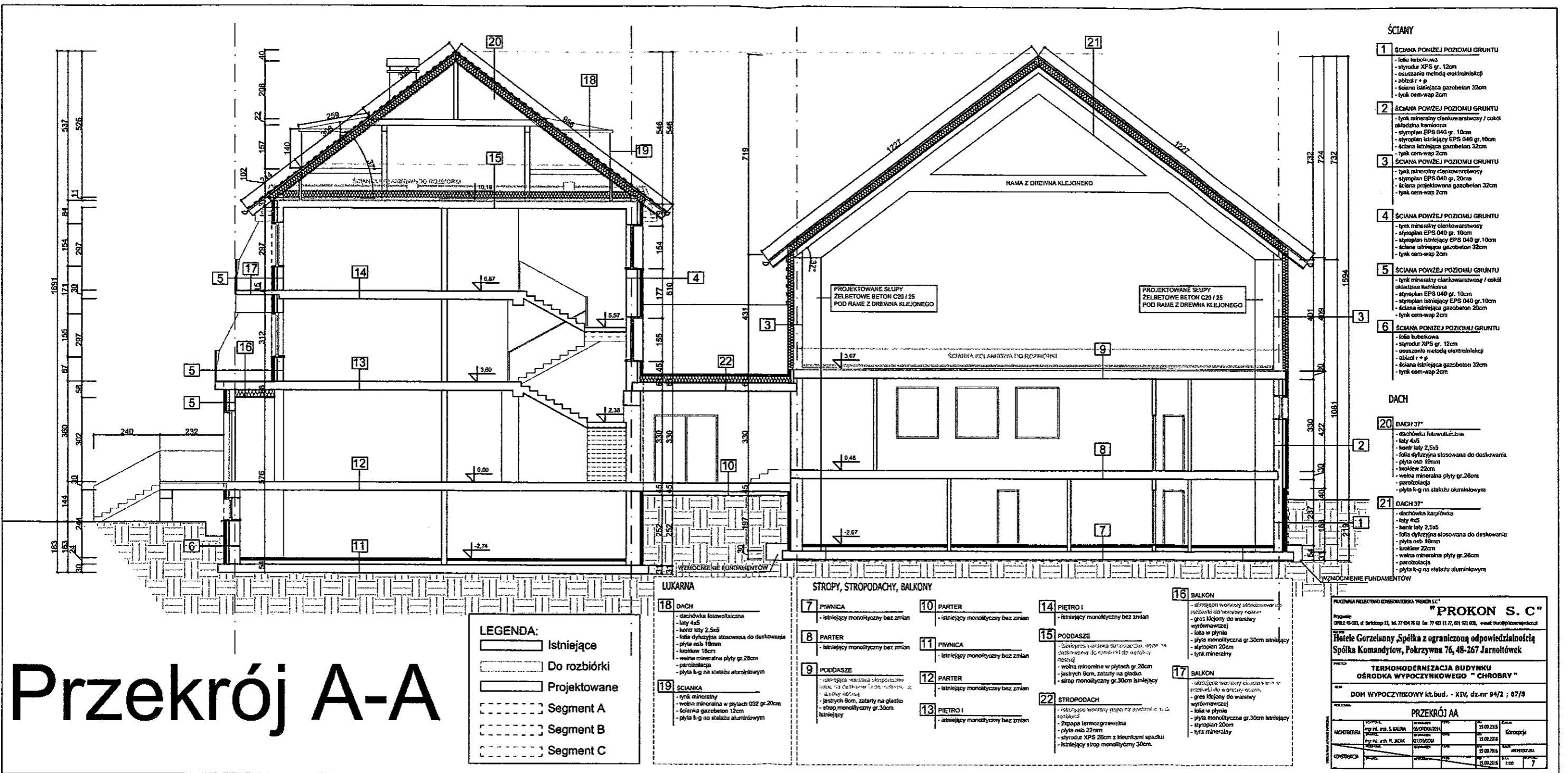


dach

**LEGENDA:**

- Istniejące
- - - - - Do rozbiorki
- Projektowane
- ..... Segment A
- ..... Segment B
- ..... Segment C

<b>*PROKON S. C.*</b>	
ul. Kościelna 11, 40-100 Katowice, tel. 032 253 10 11	
Biuro Projektowe "PROKON" z ograniczoną odpowiedzialnością	
Spółka Komandytowa, Kozłowska 16, 46-101 Jarnołtówek	
TYTUŁOWA KONTROLA IZOLACJA BUDYNKU	
OSRODOK WYPOCZYNKOWE "GUSOBY" - GUSOBY	
DOK. WYPOCZYNKOWY M.Bud. - XIX d.l.p. 142 : 079.	
RZUT DACHU	
PROJEKTOWAŁ	PROJEKTOWAŁ
PROJEKTOWAŁ	PROJEKTOWAŁ
PROJEKTOWAŁ	PROJEKTOWAŁ
PROJEKTOWAŁ	PROJEKTOWAŁ
PROJEKTOWAŁ	PROJEKTOWAŁ
PROJEKTOWAŁ	PROJEKTOWAŁ



# Przekrój A-A

**LEGENDA:**

	Istniejące
	Do rozbiórki
	Projektowane
	Segment A
	Segment B
	Segment C

**LUKARNA**

**18 DACH**

- dachówka kolowalczana
- łaty 4x5
- koniełaty 2,5x5
- folia dyfuzyjna stosowana do deskowania
- płyta osb 18mm
- krokwie 22cm
- wełna mineralna płyty gr.26cm
- parozalocia
- płyta k-g na stalaku aluminiowym

**19 ŚCIANKA**

- tynk mineralny
- wełna mineralna w płytach G32 gr.20cm
- ściana gazobeton 12cm
- płyta k-g na stalaku aluminiowym

**STROPY, STROPODACHY, BALKONY**

**7 PIWNICA**

- istniejący monolityczny bez zmian

**8 PARTER**

- istniejący monolityczny bez zmian

**9 PODDASZE**

- konstrukcja drewniana szkieletowa
- deski 22mm
- jaskry 6cm, zatory na gładko
- strop monolityczny gr.30cm istniejący

**10 PARTER**

- istniejący monolityczny bez zmian

**11 PIWNICA**

- istniejący monolityczny bez zmian

**12 PARTER**

- istniejący monolityczny bez zmian

**13 PIĘTRO I**

- istniejący monolityczny bez zmian

**14 PIĘTRO I**

- istniejący monolityczny bez zmian

**15 PODDASZE**

- konstrukcja drewniana szkieletowa, opiera na słupkach 4x4, krawędzie do wiatru w narożnikach
- wełna mineralna w płytach gr.26cm
- jaskry 6cm, zatory na gładko
- strop monolityczny gr.30cm istniejący

**22 STROPODACH**

- konstrukcja drewniana szkieletowa, opiera na słupkach 4x4, krawędzie do wiatru w narożnikach
- Zapasła termoizolacja
- płyta osb 22mm
- styrodur XPS 28cm z klepkami spaktu
- istniejący strop monolityczny 30cm.

**16 BALKON**

- konstrukcja drewniana szkieletowa opiera na słupkach 4x4, krawędzie do wiatru w narożnikach
- gr. Hejony do warstwy wyrównawczej
- folia w płynie
- płyta monolityczna gr.30cm istniejąca
- styrodur 20cm
- tynk mineralny

**17 BALKON**

- konstrukcja drewniana szkieletowa opiera na słupkach 4x4, krawędzie do wiatru w narożnikach
- gr. Hejony do warstwy wyrównawczej
- folia w płynie
- płyta monolityczna gr.30cm istniejąca
- styrodur 20cm
- tynk mineralny

- ŚCIANY**
- 1 ŚCIANA PONIŻEJ POZIOMU GRUNTU**
- folia kubitkowa
  - styrodur XPS gr. 12cm
  - osuszenie metodą elektroosuszenia
  - abizol r + p
  - ściana istniejąca gazobeton 32cm
  - tynk cem-wap 2cm
- 2 ŚCIANA POWZĘJ POZIOMU GRUNTU**
- tynk mineralny cienkowarstwowy / cokol okładzina kamionna
  - styrodur EPS 040 gr. 10cm
  - styrodur istniejący EPS 040 gr. 10cm
  - ściana istniejąca gazobeton 32cm
  - tynk cem-wap 2cm
- 3 ŚCIANA POWZĘJ POZIOMU GRUNTU**
- tynk mineralny cienkowarstwowy
  - styrodur EPS 040 gr. 20cm
  - ściana projektowana gazobeton 32cm
  - tynk cem-wap 2cm
- 4 ŚCIANA POWZĘJ POZIOMU GRUNTU**
- tynk mineralny cienkowarstwowy
  - styrodur EPS 040 gr. 10cm
  - styrodur istniejący EPS 040 gr. 10cm
  - ściana istniejąca gazobeton 32cm
  - tynk cem-wap 2cm
- 5 ŚCIANA POWZĘJ POZIOMU GRUNTU**
- tynk mineralny cienkowarstwowy / cokol okładzina kamionna
  - styrodur EPS 040 gr. 10cm
  - styrodur istniejący EPS 040 gr. 10cm
  - ściana istniejąca gazobeton 32cm
  - tynk cem-wap 2cm
- 6 ŚCIANA PONIŻEJ POZIOMU GRUNTU**
- folia kubitkowa
  - styrodur XPS gr. 12cm
  - osuszenie metodą elektroosuszenia
  - abizol r + p
  - ściana istniejąca gazobeton 32cm
  - tynk cem-wap 2cm
- DACH**
- 20 DACH 37°**
- dachówka fotowoltaiczna
  - łaty 4x5
  - koniełaty 2,5x5
  - folia dyfuzyjna stosowana do deskowania
  - płyta osb 18mm
  - krokwie 22cm
  - wełna mineralna płyty gr.26cm
  - parozalocia
  - płyta k-g na stalaku aluminiowym
- 21 DACH 37°**
- dachówka karpiówka
  - łaty 4x5
  - koniełaty 2,5x5
  - folia dyfuzyjna stosowana do deskowania
  - płyta osb 18mm
  - krokwie 22cm
  - wełna mineralna płyty gr.26cm
  - parozalocia
  - płyta k-g na stalaku aluminiowym

PLACOWNA PROJEKTOWA IZBROJENIEM PRZEM S.C.

**"PROKON S. C"**

Przebieg: ODRĘGÓL, ul. Bratysławy 11, tel. 77 691 76 11 lub 77 421 11 77, 691 521 026, e-mail: biuro@prokon.pl

**Hotele Gorzelany Spółka z ograniczoną odpowiedzialnością Spółka Komandytowa, Pokrzywna 76, 48-267 Jarnołtówek**

TERMOHODERNIZACJA BUDYNKU OŚRODKA WYPOCZYWKOWEGO "CHROBY"

DOM WYPOCZYWKOWY kt.bud. - XIV, dz.nr 94/2 i 67/9

**PRZEKRÓJ AA**

PROJEKTOWA	mgr inż. S. GAJDA	15.08.2018	Wzrost
ARCHITEKTURA	mgr inż. M. JAKA	07.09.2018	Korekta
WYKONANIE		15.08.2018	Wzrost
OPRACOWANIE		15.08.2018	Wzrost