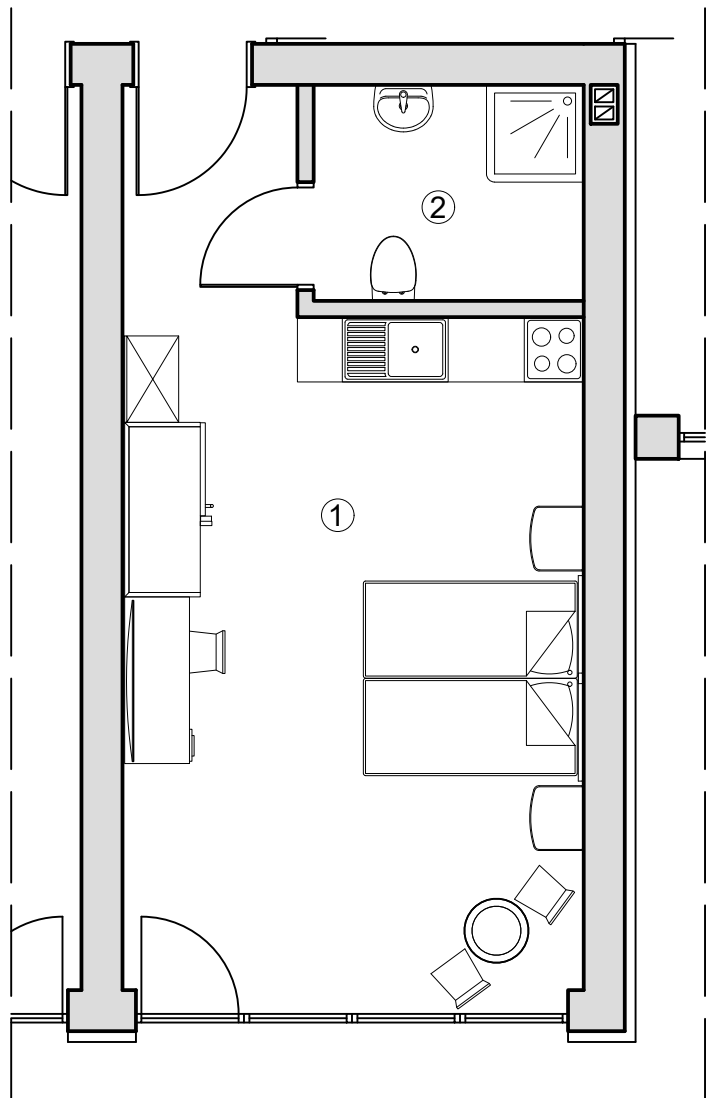


# APARTAMENTY GORZELANNY POKRZYWNA



BUDYNEK HOTELU- PARTER



**LOKAL NIEMIESZKALNY  
P10.9N - 34,92 m<sup>2</sup>**

- 1. POKÓJ - 29,92 m<sup>2</sup>
- 2. ŁAZIENKA - 5,00 m<sup>2</sup>