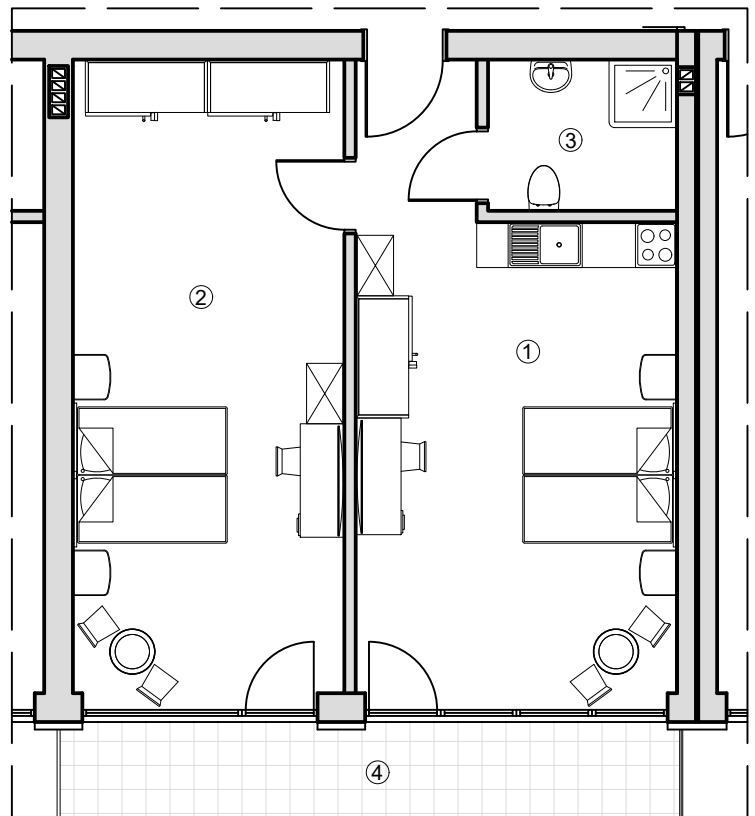


# APARTAMENTY GORZELANNY POKRZYWNA



BUDYNEK HOTELU- I PIĘTRO



**LOKAL NIEMIESZKALNY  
P20.19N - 65 m<sup>2</sup>**

- 1. POKÓJ - 29,92 m<sup>2</sup>
- 2. POKÓJ - 30,08 m<sup>2</sup>
- 3. ŁAZIENKA - 5,00 m<sup>2</sup>
  
- 4. BALKON - 10,59 m<sup>2</sup>