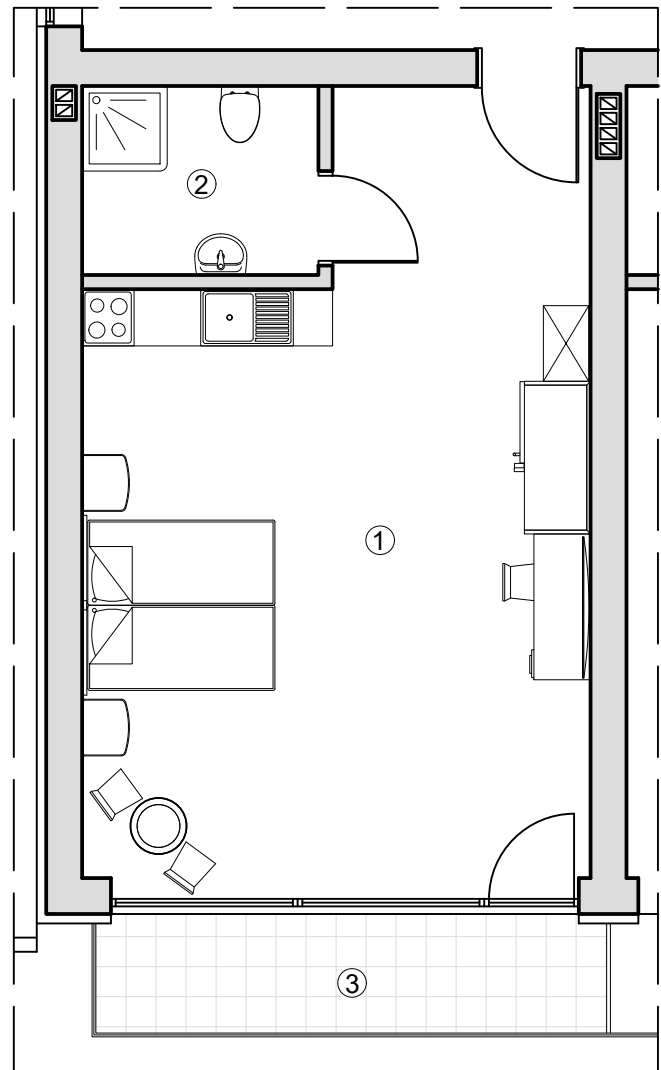


APARTAMENTY GORZELANNY POKRZYWNA



BUDYNEK HOTELU- I PIĘTRO



**LOKAL NIEMIESZKALNY
P20.22N - 43,96 m²**

- 1. POKÓJ - 38,96 m²
- 2. ŁAZIENKA - 5,0 m²
- 3. BALKON - 7,03 m²