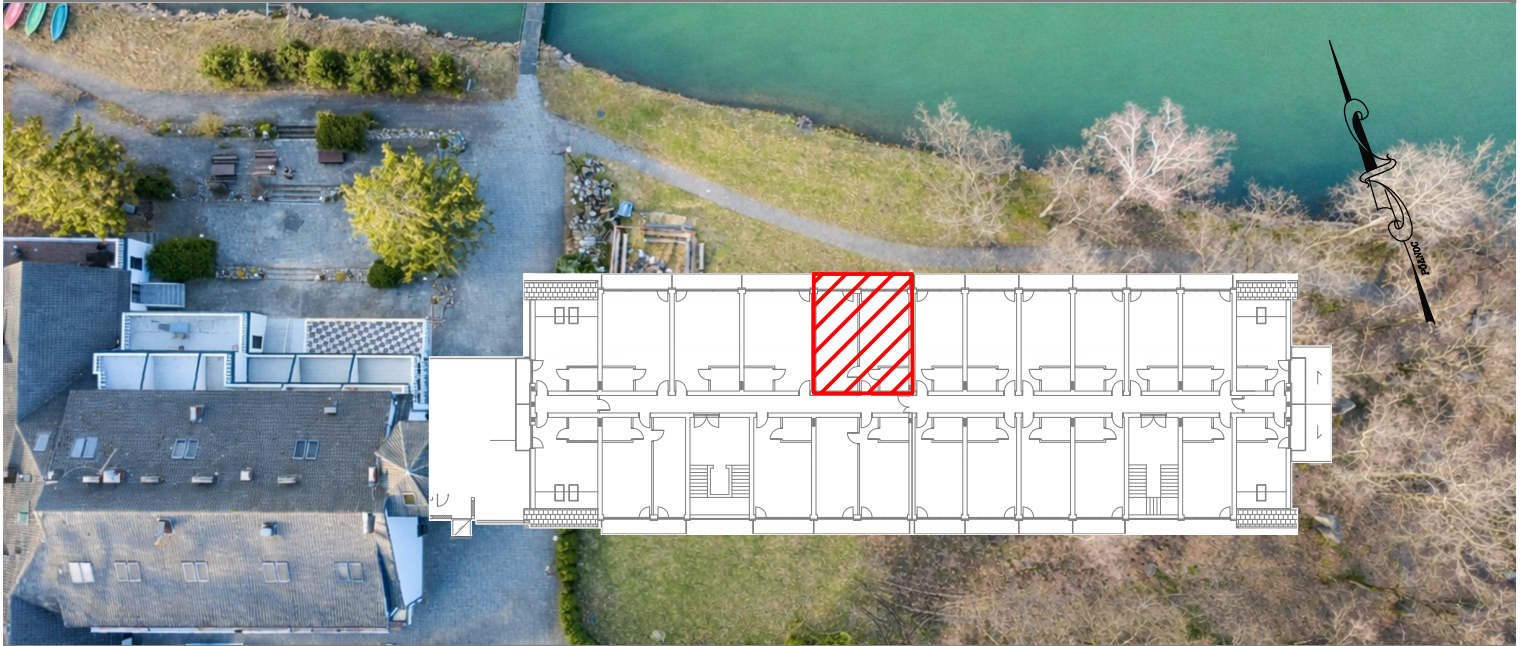


APARTAMENTY GORZELANNY POKRZYWNA



BUDYNEK HOTELU- II PIĘTRO

**LOKAL NIEMIESZKALNY
P30.05N - 65,00 m²**

- 1. POKÓJ - 30,08 m²
- 2. POKÓJ - 29,92 m²
- 3. ŁAZIENKA - 5,00 m²

- 3. BALKON - 10,59 m²

