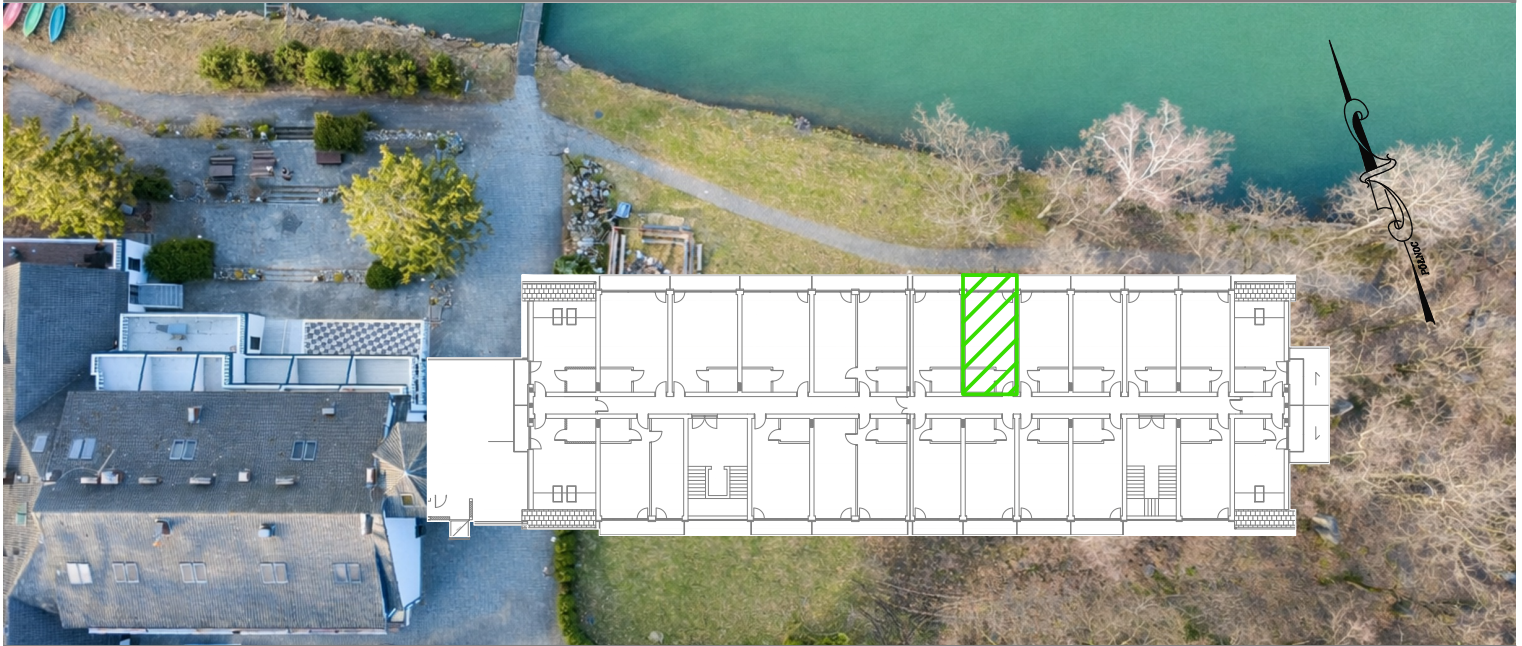


# APARTAMENTY GORZELANNY POKRZYWNA



BUDYNEK HOTELU- II PIĘTRO

## LOKAL NIEMIESZKALNY P30.07N - 34,92 m<sup>2</sup>

1. POKÓJ - 29,92 m<sup>2</sup>

2. ŁAZIENKA - 5,00 m<sup>2</sup>

3. BALKON - 5,90 m<sup>2</sup>

